

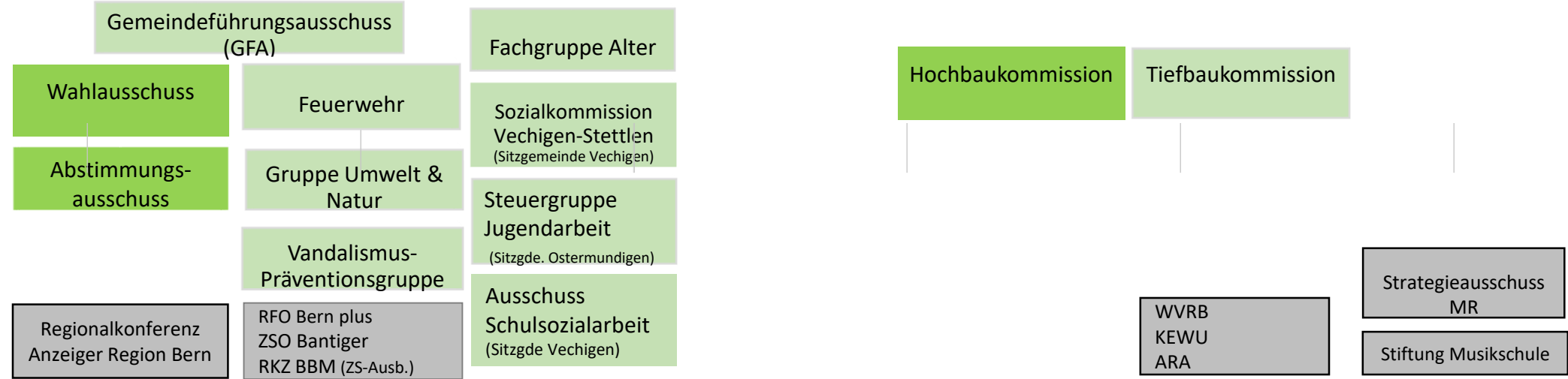


Stimmberechtigte
(Gemeindeversammlung / Urnenwahl)

Rechnungsprüfungsorgan
ROD Treuhand AG

Gemeindepräsident **Gemeinderat**

Ressort Präsidiales / Planung	Ressort Sicherheit / Umwelt / Kultur	Ressort Soziales / Jugend	Ressort Finanzen	Ressort Hochbau / Energie	Ressort Tiefbau / Verkehr	Ressort Bildung / Sport
-------------------------------	--------------------------------------	---------------------------	------------------	---------------------------	---------------------------	-------------------------



Leitung **Gemeindeverwaltung**

Leitung (Präsidiales) Bauverwaltung (Planung) Gemeindeschreiberei (Wahlen/Abst.)	Gemeindeschreiberei (Sicherheit/Kultur) Bauverwaltung (Umwelt)	Senioren-Info Gemeindeschreiberei Sozialdienst Stettlen-Vechigen (Sitzgemeinde Vechigen)	Finanzverwaltung	Bauverwaltung	Bauverwaltung	Schulleitung/Tagesschulleitung (Bildung) Gemeindeschreiberei (Sport)
--	---	--	------------------	---------------	---------------	---