

- Bericht
- Massnahmenblätter
- Richtplankarte



Legende

Massnahmen und Koordinationsstand

M5 (F)	(V) Vororientierung
	(Z) Zwischenergebnis
	(F) Festsetzung

Energieträger

	Hochwertige Abwärme
	Niederwertige Abwärme
	Geothermie
	Sonne
	Holz
	Wasser
	Gas

Festlegungen zur Wärmeversorgung

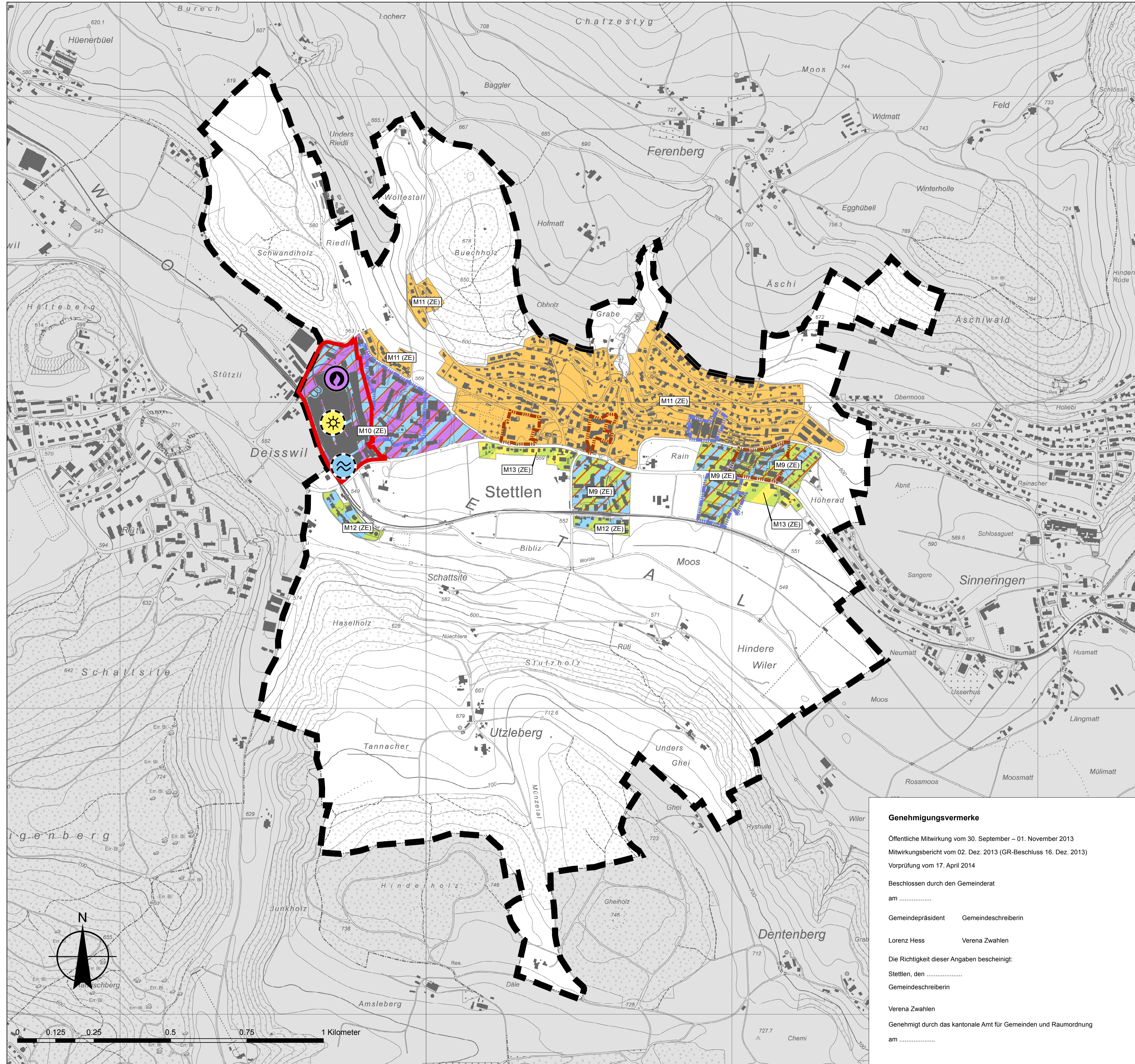
	Wärmeverbundperimeter mit Potenzial
	Wärmeverbund, Anschlusspflicht vorgesehen
	Monovalentes System / Prioritärer Energieträger (Beispiel Holz)
	Bivalentes System / Prioritäre Energieträger (Wasser und Holz)
	Bivalentes System / Prioritäre Energieträger (Wasser und Gas)

Festlegungen zu Anlagen

	bestehend, Gasheizung		geplant, Solaranlage
	geplant, Grundwassernutzung		

Hinweise

	Projektperimeter
	Zone mit Planungspflicht (ZPP)
	Überbauungsordnung (UeO)



Genehmigungsvermerke

Öffentliche Mitwirkung vom 30. September – 01. November 2013
 Mitwirkungsbericht vom 02. Dez. 2013 (GR-Beschluss 16. Dez. 2013)
 Vorprüfung vom 17. April 2014

Beschlossen durch den Gemeinderat
 am

Gemeindepräsident Gemeindevizepräsident
 Lorenz Hess Verena Zwalhen

Die Richtigkeit dieser Angaben bescheinigt:
 Stettlen, den
 Gemeindevizepräsident

Verena Zwalhen
 Genehmigt durch das kantonale Amt für Gemeinden und Raumordnung
 am